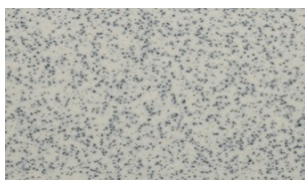


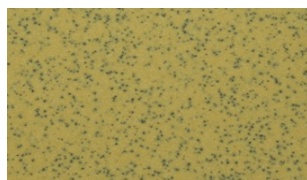
## 富杰环氧彩砂自流平（2-3mm）



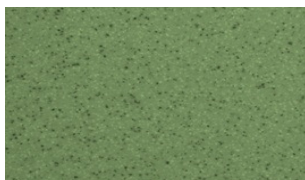
### 标准色卡



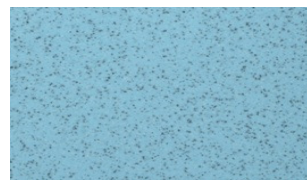
米白



奶黄



粉绿



浅蓝



鹅灰

实物的颜色可能与图例有些轻微的差异。  
如需要颜色样品或特殊颜色，请与我们的客户服务部联系。

### 概述

具有装饰性效果的耐磨“液态乙烯”环氧自流平地坪系统。

### 用途

轻工业干作业区域、商业及研发中心等需要较高装饰性，且对耐久性也有高要求的地面。适用于实验室、展示厅、专卖店、医院及保健中心、学校和办公室等。

### 优点

- 较高的装饰性，改善工作环境
- 无溶剂
- 耐划伤
- 卫生洁净易于清洁
- 耐污防尘
- 表面耐磨性高
- 耐磨损
- 耐化学腐蚀
- 一次施工完成的装饰性地坪

### 项目案例

瑞典发动机装配有限公司， Flavour Inn香精有限公司， B. Food鸡肉加工厂， 泰国Aroma香料有限公司； Reuxell； 香港百安居， 新加坡惠氏等。

### System Design



## 系统规格

产品名称：富杰环氧彩砂自流平

饰面：缎光

厚度：2-3mm

基层处理和施工要求请按制造商推荐方法操作。

## 基层要求

混凝土基层或砂浆找平层抗压强度需大于25

N/mm<sup>2</sup>，浮浆、灰尘和其它污染物都必须清除干净。基层

地面应保持干燥相对湿度不超过75%

RH（根据英国标准BS8204），没有上升的水汽和有压力的地下水。为呈现出美观光滑平整的外观，基层必须预先整平。更多建议请联系汇亨。

## 系统组成

富杰环氧底涂

富杰环氧彩砂自流平（Flowshield Quartz）

详细的施工方案根据现场实际情况提供。

## 施工服务

系统须由汇亨认可的施工单位进行施工。

欲获取许可施工单位的详细资料，请与我们的客户服务中心联系或经由我们的网页查询：

[www.flowcreteasia.com](http://www.flowcreteasia.com)

## 环境保护

该系统经评估是对健康和环境无公害的环保产品。耐久的使用寿命和无缝的表面减少了对地面的维修、保养和清洁，汇亨的技术人员和经过全面培训，经验丰富的施工人员在生产和施工的过程中已充分考虑到产品对环境和健康的因素。

## 后期维护—清洁和保养

定期使用单头或双头旋转式清洗干燥机，结合中度碱性清洁剂清洗。

## 重要告示

汇亨公司保证其产品优异，根据销售合同的条款和内容进行生产和销售，标准的条款和内容可随时索取

## 技术数据

以下数据显示了该系统在环境为20℃及50%相对湿度的实验室测试中达到的性能参数。

防火性	BS476: part 7 火焰表面蔓延度：2级
防滑性评估	根据BS 7976-2方法测试 (SRV) 干67 (使用4-S橡胶磨轮测得的典型值)
耐高温性	可承受最高60℃的持续高温
透水性	无渗透 (Karsten测试)
透汽性	4 gms/m <sup>2</sup> /mm/24小时
表面硬度	180度 (Koenig硬度测试)
耐化学腐蚀	请咨询技术部
耐磨性	泰伯磨耗试验机 每1000转磨耗90 mg (使用CS17磨轮加载1 kg质量)
抗压强度	>60N/mm <sup>2</sup> (BS6319)
抗弯强度	>40 N/mm <sup>2</sup> (BS6319)
抗拉强度	>15 N/mm <sup>2</sup> (BS6319)
粘结强度	>1.5Mpa, 大于抗压强度为25N/mm <sup>2</sup> 的混凝土的内聚力
毒性	对敏感性食品无污染

## 固化速度

	10℃	20℃	30℃
允许轻荷载通行	36小时	28小时	24小时
允许满载通行	72小时	48小时	36小时
完全化学固化	12天	7天	6天

## 客户服务

更多信息请联系相关生产商

### 制造商

汇亨亚洲

汇亨香港

汇亨中国

### 客服热线

+(603) 6277 9575

+(852) 2795 0478

+86 10 8472 1912

## 其它事项

为确保您的工程正确选用汇亨的树脂地面系统，请向我们的技术顾问咨询，或登录我们的网站查询。

Flowcrete Asia Sdn Bhd (366254-X)  
The Flooring Technology Centre  
Lot 37631 & 37632, Jalan 6/37A,  
Taman Bukit Maluri,  
Industrial Area Kepong,  
52100 Kuala Lumpur, Malaysia.  
Tel: +(603) 6277 9575  
Fax: +(603) 6277 4645  
Email: [malaysia@flowcrete.com](mailto:malaysia@flowcrete.com)  
Flowcrete Asia is an RPM company

Flowcrete Thailand  
522/41, Baan Klang Muang 1,  
Soi Sahakarnpramoorn,  
Pracha-Uthit Road,  
Wangthonglang, Bangkok, 10310.  
Tel: (662) 2530 9611  
Fax: (662) 2530 9610  
E-mail: [thailand@flowcrete.com](mailto:thailand@flowcrete.com)

Flowcrete Indonesia  
2nd Floor, Suite 203,  
Palma One Building,  
Jl. HR Rasuna Said Kav. X2 No. 4  
Jakarta Selatan 12950, Indonesia.  
Tel: +6221 252 3201  
Fax: +6221 252 0720  
E-mail: [indonesia@flowcrete.com](mailto:indonesia@flowcrete.com)

Flowcrete Vietnam  
Representative Office  
3rd Floor, 130 Nguyen Cong  
Tru Street, Nguyen Thai Binh Ward,  
District 1, HCMC, Vietnam  
Tel: +848 3821 6561  
Fax: +848 3821 6501  
E-mail: [vietnam@flowcrete.com](mailto:vietnam@flowcrete.com)

Flowcrete Hong Kong Limited  
Unit 1004, 1010/F, COL Tower  
Wharf T & T Square  
123 Hoi Bun Road Kwun Tong,  
Kowloon Hong Kong  
Tel: +(852) 2795 0478  
Fax: +(852) 2795 4842  
Email: [hongkong@flowcrete.com](mailto:hongkong@flowcrete.com)

Flowcrete China  
B2308 Lead International Building  
No. A2 Zhonghuan South Road  
Wangjing Chaoyang District  
Beijing P R C 100102  
Tel: +86 10 8472 1912  
Fax: +86 10 8472 1942  
Email: [china@flowcrete.com](mailto:china@flowcrete.com)